



Επιχειρησιακός όμιλος  
Σχολεία | Ανώτατες σχολές | Ακαδημίες

Προοπτικές για το επαγγελματικό σας μέλλον

www.fuu.de

# Ένας μορφωτικός φορέας συστήνεται:

## **Επιχειρησιακός όμιλος** Σχολεία | Ανώτατες σχολές | Ακαδημίες

Το μορφωτικό και κοινωνικό μας, που ιδρύθηκε το 1980 στη Χαϊδεμβέργη, προσφέρει πάνω από 300 κύκλους μαθημάτων στους τομείς εκπαίδευση και μετεκπαίδευση. Διατηρεί σχολεία γενικής εκπαίδευσης, επαγγελματικές σχολές, επαγγελματικές ακαδημίες και ανώτατες σχολές. Η εταιρία μας έχει εν τω μεταξύ 20 αντιπροσωπίες στην Γερμανία, θυγατρικές στο εξωτερικό, στην Αυστρία, στην Κροατία, στην Λιθουανία και στην Ισπανία. Πέραν τούτου και ένα εκτενές δίκτυο με συνεργασίες στον εσωτερικό και στο εξωτερικό.

Ο στόχος των προγραμμάτων μας είναι να εξασφαλίσουν οι σπουδαστές μας επίκαιρες, καλά θεμελιωμένες ειδικές γνώσεις και ικανότητες και να προαχθεί η ετοιμότητά τους, ώστε να ανταποκριθούν στις αλλαγές των επαγγελματικών απαιτήσεων. Επιπλέον λαμβάνουμε υπόψη μας και τις απαιτήσεις της αγοράς εργασίας, των νεότερων επιστημονικών στάνταρτς, καθώς και τα ενδιαφέροντα των σπουδαστών μας. Γι' αυτό προσφέρουμε κύκλους μαθημάτων πλήρους απασχόλησης, για εργαζόμενους όπως και φοίτηση εξ' αποστάσεως με E-Learning ή Blended Learning. Τις υψηλές ποιοτικές απαιτήσεις μας εγγυάται το, σύμφωνα προς το DIN EN ISO 9001 πιστοποιητικό, που λάβαμε το 1999.

Τα F+U διπλώματά μας δίνουν στους αποφοίτους την δυνατότητα να εισέλθουν σε επαγγελματικούς χώρους, να αναδειχτούν σε αυτούς, καθώς και να αναγνωριστούν κοινωνικά. Το νεότερο διδακτικό υλικό και οι μοντέρνες μέθοδοι διδασκαλίας ενισχύουν τα κίνητρα για αυτοδιδασκαλία.

Προσωπική επικοινωνία και καθοδήγηση από καταρτισμένους καθηγητές με ακαδημαϊκούς τίτλους σπουδών όπως και ένα φιλικό περιβάλλον συνεισφέρουν πέραν τούτου και στην επιτυχημένη ολοκλήρωση σπουδών. Επιθυμούμε να εναρμονίσουμε τη χαρά της μάθησης με την επαγγελματική ωφέλεια. Με την παροχή επιστημονικών, μεθοδικών και κοινωνικών γνώσεων χτίζουμε γέφυρες για ένα επιτυχημένο επαγγελματικό και κοινωνικό μέλλον.

Ελπίζουμε να σας κινήσαμε την περιέργεια

Το τιμ της F+U



# Το χρονικό της F+U

**1980**

Ίδρυση και εγκαίνια με 60 μαθήτριες και μαθητές στη Χαιδεμβέργη. Διεύρυνση των μορφωτικών προγραμμάτων και εγκαίνια των γραφείων στις πόλεις Darmstadt, Erbach/Michelstadt, Wiesloch και Bensheim.

**1981**

Εγκαίνια του πρώτου F+U φροντιστηρίου στη Χαιδεμβέργη.

**1986**

Η ανώτατη σχολή κοινωνικών τομέων επικυρώνεται από το κυβερνητικό προεδρείο της Karlsruhe. Στα επόμενα χρόνια εγκαινιάσαμε άλλες εννέα επιπλέον σχολές.

**1990**

Μετά την επανένωση ιδρύουμε σχολές στις πόλεις Ερφούρτη, Gotha, Mühlhausen, Bautzen, Neukirch και Chemnitz.

**1994**

Με το πρότζεκτ FORCE: „Σχέδια εξάσκησης για μεσαίες και μικρές επιχειρήσεις από τη Σαξονία και τη Λιγουρία” εισερχόμαστε στα ευρωπαϊκά επιμορφωτικά προγράμματα.

**1998**

Ίδρυση της F+U στην Ισπανία στην Τενερίφη.

**1999**

Ο όμιλος F+U αποκτά για το ποιοτικό του μάναιτζμεντ το πιστοποιητικό σύμφωνα προς το DIN EN ISO 9001.

**2001**

Το ιδιωτικό μορφωτικό κέντρο της Χαιδεμβέργης με τη μονοετή επαγγελματική της σχολή με σκοπό την απόκτηση ειδικού ανώτατου απολυτηρίου, ανοίγει τις πύλες του.

**2003**

Η F+U Αυστρία εγκαινιάζεται στην Βιέννη. Στην Χαιδεμβέργη ανοίγει ένα επιχειρησιακό, οικονομικό μετεκπαιδευτικό κέντρο.

**2004**

Έναρξη τμημάτων γερμανικών στην F+U σχολική ένωση στο Βερολίνο, Chemnitz, Ερφούρτη (Βαιμάρη), Göttingen, Χαιδεμβέργη και Βιέννη. Ίδρυση του ιδιωτικού σχολικού κέντρου στο Chemnitz. Συμβόλαιο συνεργασίας με την διεθνή επαγγελματική ακαδημία στο κρατίδιο της βορείου Έσσης.

**2005**

Εγκαίνια της διεθνούς επαγγελματικής ακαδημίας στο κρατίδιο της νοτίου Έσσης, των καινούργιων γραφείων μας στο Αμβούργο και στη Κολωνία. Έναρξη μαθημάτων της διεθνούς, ειδικής ανώτατης σχολής για σπουδές εξ' αποστάσεως στο Chemnitz. Ίδρυση της F+U στο Vilnius και της F+U στην Κροατία, στο Ζάγκρεβ. Ανάληψη του σχολείου του Βενέδικτου στο Zwickau.



Μεγάλη εικόνα: F+U Χαιδεμβέργη, Hauptstraße  
Αριστερή εικόνα: F+U Χαιδεμβέργη, Mittermaierstraße

F+U Χαιδεμβέργη, Fahrtgasse

F+U Darmstadt

F+U Ludwigshafen

F+U Wiesloch

Τα γραφεία μας στη Γερμανία, στην Αυστρία, στην Κροατία, στην Ισπανία και στη Βαλτική.



Μεγάλη εικόνα:  
F+U Βερολίνο  
Αριστερή εικόνα:  
F+U Αμβούργο

F+U Ξενοδοχείο Βερολίνο

F+U Βερολίνο Artium

F+U Στουτγάρδη

F+U Κολωνία

# Διεθνείς δραστηριότητες



- Φροντιστήριο ξένων γλωσσών
- ΕΕ (Ευρωπαϊκή Ένωση) Πρότζεκτ μετακίνησης
- ▲ ΕΕ Πρότζεκτ ανταλλαγής
- Συνεργασία
- Επιχειρησιακό Ταξίδι
- △ Σεμινάριο
- Ⓜ F+U γραφείο
- ba Επαγγελματική ακαδημία
- FH Ειδική ανώτατη σχολή για σπουδές εξ' αποστάσεως

- **Αργεντινή**
- **Αυστραλία:** (Brisbane)
- △ **Βέλγιο**
- △ **Βουλγαρία**
- △ **Κίνα**
- **Γερμανία:** Βερολίνο, Ερφούρτη, Χαϊδεμβέργη
- **ba** Bad Hersfeld, Bad Wildungen, Darmstadt, Frankenberg, Lorsch, Ludwigshafen
- **FH** Chemnitz
- **FU** Bensheim, Βερολίνο, Bautzen/Neukirch, Bochum, Δρέσδη, Gotha, Göttingen, Αμβούργο, Κολωνία, Michelstadt-Erbach, Mühlhausen, Μόναχο, Στουτγάρδη, Wiesloch
- **Αγγλία:** Brighton & Hove, Cambridge, Eastbourne, Λονδίνο
- ▲ **Γαλλία:** Avignon, Montpellier, Παρίσι
- **Ελλάδα**
- **Μέση Ανατολή**
- **Ιρλανδία:** Δουβλίνο
- **Ιταλία:** Arezzo, Μπολόνια, Φλωρεντία, Manciano, Ρώμη, Σαν Ρέμο, Βενετία
- **Καναδάς:** Τορόντο, Βανκούβερ
- **Καζακστάν**
- Ⓜ **ba** **Κροατία:** Zagreb
- **Κούβα**
- **ba** **Λιθουανία:** Vilnius
- **Μάλτα:** Sliena
- **Μεξικό:** Guanaxiatio
- **Νέα Ζηλανδία:** Όκλαντ
- **ba** **Αυστρία:** Βιέννη
- **Περού:** Cuzco
- △ **Πολωνία**
- △ **Ρωσία**
- △ **Σλοβακία**
- **Ισπανία:** Μπαρσελόνα, Γρανάδα, Μαδρίτη, Μάλαγα, Σαλαμάνκα, Σεβίλλη, Βαλένσια
- **ba** **Τενερίφη:** Puerto de la Cruz
- ▲△ **Τσεχία**
- ▲△ **Ουγγαρία**
- **Ουκρανία**
- △ **Ηνωμένες Πολιτείες της Αμερικής:** Βοστόνη, Cleveland, Νέα Υόρκη, Providence, Σαν Ντιέγκο, Σαν Φρανσίσκο
- **Βιετνάμ**

# Εκπαιδευτικό φάσμα

	Bad Wildungen	Bautzen	Bensheim/Lorsch	Βερολίνο	Chemnitz
Γενική σχολική εκπαίδευση					Ⓣ
Σπουδές και σπουδές εξ' αποστάσεως	Ⓣ		Ⓣ	Ⓣ	Ⓣ
Κήπος, Καλλιέργεια τοπίου, Ανθοκομία		Ⓣ			Ⓣ
Υγεία και κοινωνικά		Ⓣ	Ⓣ		Ⓣ
Τέχνες και Τεχνολογία		Ⓣ			Ⓣ
Ξενοδοχειακές επιχειρηρήσεις και γαστρονομία		Ⓣ		Ⓣ	Ⓣ
Ηλεκτρονική Τεχνολογία		Ⓣ			Ⓣ
Αισθητική και Wellness					
Γλώσσες				Ⓣ	Ⓣ
Τουριστικά	Ⓣ				Ⓣ
Οικονομία και οργάνωση		Ⓣ	Ⓣ	Ⓣ	Ⓣ
Διεθνείς δραστηριότητες	Ⓣ			Ⓣ	Ⓣ
Ιντερνέτ/Ξενοδοχειακές επιχειρηρήσεις				Ⓣ	Ⓣ
Παροχή στέγης		Ⓣ	Ⓣ	Ⓣ	Ⓣ

	Darmstadt	Ερφούρτη	Göttingen	Gotha	Χαιδεμβέργη
Γενική σχολική εκπαίδευση				Ⓣ	Ⓣ
Σπουδές και σπουδές εξ' αποστάσεως	Ⓣ	Ⓣ			Ⓣ
Κήπος, Καλλιέργεια τοπίου, Ανθοκομία				Ⓣ	
Υγεία και κοινωνικά					Ⓣ
Τέχνες και Τεχνολογία		Ⓣ			Ⓣ
Ξενοδοχειακές επιχειρηρήσεις και γαστρονομία		Ⓣ		Ⓣ	Ⓣ
Ηλεκτρονική Τεχνολογία	Ⓣ	Ⓣ		Ⓣ	Ⓣ
Αισθητική και Wellness		Ⓣ			Ⓣ
Γλώσσες		Ⓣ	Ⓣ	Ⓣ	Ⓣ
Τουριστικά		Ⓣ			Ⓣ
Οικονομία και οργάνωση	Ⓣ	Ⓣ	Ⓣ	Ⓣ	Ⓣ
Διεθνείς δραστηριότητες	Ⓣ	Ⓣ		Ⓣ	Ⓣ
Ιντερνέτ/Ξενοδοχειακές επιχειρηρήσεις		Ⓣ		Ⓣ	
Παροχή στέγης	Ⓣ	Ⓣ	Ⓣ	Ⓣ	Ⓣ

	Bad Hersfeld	Ludwigs-hafen	Michel-stadt	Mühl-hausen	Neukirch
Γενική σχολική εκπαίδευση					
Σπουδές και σπουδές εξ' αποστάσεως	Ⓣ	Ⓣ			
Κήπος, Καλλιέργεια τοπίου, Ανθοκομία					Ⓣ
Υγεία και κοινωνικά					
Τέχνες και Τεχνολογία		Ⓣ	Ⓣ		Ⓣ
Ξενοδοχειακές επιχειρηρήσεις και γαστρονομία		Ⓣ	Ⓣ	Ⓣ	
Ηλεκτρονική Τεχνολογία		Ⓣ	Ⓣ		
Αισθητική και Wellness					
Γλώσσες		Ⓣ	Ⓣ		
Τουριστικά					
Οικονομία και οργάνωση		Ⓣ	Ⓣ	Ⓣ	
Διεθνείς δραστηριότητες					
Ιντερνέτ/Ξενοδοχειακές επιχειρηρήσεις					
Παροχή στέγης	Ⓣ	Ⓣ	Ⓣ	Ⓣ	Ⓣ

	Wiesloch	Τενερίφη	Βιέννη	Κροατία	Βαλτική
Γενική σχολική εκπαίδευση					
Σπουδές και σπουδές εξ' αποστάσεως			Ⓣ	Ⓣ	Ⓣ
Κήπος, Καλλιέργεια τοπίου, Ανθοκομία					
Υγεία και κοινωνικά					
Τέχνες και Τεχνολογία					
Ξενοδοχειακές επιχειρηρήσεις και γαστρονομία				Ⓣ	
Ηλεκτρονική Τεχνολογία	Ⓣ	Ⓣ	Ⓣ	Ⓣ	
Αισθητική και Wellness					
Γλώσσες		Ⓣ	Ⓣ	Ⓣ	Ⓣ
Τουριστικά				Ⓣ	
Οικονομία και οργάνωση	Ⓣ	Ⓣ		Ⓣ	Ⓣ
Διεθνείς δραστηριότητες		Ⓣ	Ⓣ	Ⓣ	Ⓣ
Ιντερνέτ/Ξενοδοχειακές επιχειρηρήσεις		Ⓣ			
Παροχή στέγης	Ⓣ	Ⓣ	Ⓣ		

Σε σχεδιασμό: Bachelor και Μάστερ σπουδές στους κλάδους αγροτοοικονομία και παραγωγή τροφίμων

# F+U Επιμορφωτικά μέτρα

Κύκλος μαθημάτων	Μήνες	Απολυτήριο
<b>Σχολεία Ανώτατες σχολές Ι Ακαδημίες</b>		
<b>A. Γενική σχολική εκπαίδευση</b>		
Προετοιμασία για τις τελικές εξετάσεις του πεντατάξιου σχολείου δευτεροβάθμιας εκπαίδευσης	9 κμπα	απολυτήριες εξετάσεις του πεντατάξιου σχολείου δευτεροβάθμιας εκπαίδευσης
Σχολείο μέσης εκπαίδευσης που τελειώνει με τη 10η τάξη (απ' την 5η τάξη)	72 κμπ	απολυτήριες εξετάσεις σχολείου μέσης εκπαίδευσης που τελειώνει με τη 10η τάξη
Επαγγελματικά κολέγιο: Ξένες γλώσσες, τεχνολογία πληροφόρησης, κοινωνικά	24 κμπα/εργ	Απολυτήριο ανώτατης σχολής
Επαγγελματικό γυμνάσιο (απ' την 11η τάξη)	36 κμπα	Απολυτήριο ανώτατης σχολής
Οικονομολογικό γυμνάσιο(απ' την 11η τάξη)	36 κμπα	Απολυτήριο ανώτατης σχολής
<b>B. Εκπαιδευτικές- επαγγελματικές σχολές</b>		
<b>Εμπορικά</b>		
Ευρωγραμματέας	24 κμπα	ΕΒΕ
Ανταποκριτής/ανταποκρίτρια ξένων γλωσσών	24 κμπα	ΕΒΕ
Ανταποκριτής/ανταποκρίτρια ξένων γλωσσών	24 κμπα	κρατικό
<b>Νοσηλευτικά και κοινωνικά</b>		
Νοσηλεύτης/νοσηλεύτρια σε γηροκομείο	24/36 κμπα/εργ	κρατικό
Εργασιακός παιδαγωγός	24/36 κμπα	κρατικό
Νοσηλεύτης/νοσηλεύτρια παιδαγωγοθεραπευτής	24/36 κμπα	κρατικό
Παιδαγωγοθεραπευτής/παιδαγωγοθεραπεύτρια	24/36 κμπα	κρατικό
Παιδαγωγός νέων και σε ορφανοτροφείο	24/36 κμπα	κρατικό
Αισθητικός	24 κμπα	κρατικό
Νοσοκόμος	24/36 κμπα	κρατικό
Βοηθός διασώστη	24/36 κμπα	κρατικό
<b>Γ. Ανώτατες σχολές και επαγγελματικές ακαδημίες( πανεπιστήμια εφαρμοσμένων επιστημών και συνεργαζόμενης εκπαίδευσης) Ειδική ανώτατη σχολή για σπουδές εξ' αποστάσεως του ομίλου F+U</b>		
Bachelor διοίκησης επιχειρήσεων	36 κμπα	
Bachelor γαστρονομικών τεχνών	36 κμπα	
Bachelor μηχανολογίας και διοίκησης	36 κμπα	
Bachelor τουριστικών επιχειρήσεων και φιλοξενίας	36 κμπα	
Μάστερ διοίκησης επιχειρήσεων	24κμπα	
Κατασκευαστική διαδικασία πληροφορικής	36 κμπα	Δίπλωμα/Bachelor
Πληροφορική	36 κμπα	Δίπλωμα/Bachelor
Διοργάνωση και διοίκηση	36 κμπα	Δίπλωμα/Bachelor
Πληροφορική ιατρική	36 κμπα	Δίπλωμα/Bachelor
Φυσιοθεραπεία	36 κμπα	Δίπλωμα/Bachelor

Κύκλος μαθημάτων	Μήνες	Απολυτήριο
Οικονομία τουριστικών επιχειρήσεων	36 κμπα	Δίπλωμα/Bachelor
Πληροφορική οικονομικών επιστημών	36 κμπα	Δίπλωμα/Bachelor
<b>Διαδική επαγγελματική εκπαίδευση</b>		
<b>Δ. Προετοιμασία για εργασία σε εμπορικά, γαστρονομικά, βιομηχανικά και κοινωνικά επαγγέλματα</b>		
Εύρεση επαγγέλματος- Δοκιμασία επαγγέλματος	1-3 κμπα	F+U
Επαγγελματικό βασικό εκπαιδευτικό έτος	12 κμπα	F+U
Επαγγελματικό προπαρασκευαστικό έτος	12 κμπα	F+U
Εξάσκηση της αίτησης προσλήψεως	1 εβδομάδα κμπα	F+U
Δοκιμασία επαγγέλματος: γενικά, για νοσηλευτικά επαγγέλματα	8 εβδομάδες/ 3κμπα	F+U
Εξακρίβωση καταλληλότητας επαγγέλματος για βαριά ανάπηρους και νοσηλευτές σε κέντρο αποκατάστασης	4-12 εβδομάδες κμπα	F+U
Κύκλος σπουδών υποστήριξης	12 κμπα	F+U
Κύκλος σπουδών βασικής επαγγελματικής εκπαίδευσης	11 κμπα	F+U
Κύκλος σπουδών για εξάσκηση	12 κμπα	F+U
Προϋποστήριξη	1-3 κμπα	F+U
<b>Ε. Διαδική επαγγελματική εκπαίδευση και μετακπαίδευση (24 μήνες, μειωμένη)</b>		
<b>Εμπορικά και πληροφορική</b>		
Διοικητικός/διοικητική υπάλληλος γραφείου	36 κμπα	ΕΒΕ
Επαγγελματίας υπάλληλος γραφείου (στην πρακτική άσκηση ενός επαγγέλματος)	24 κμπα	ΕΒΕ
Εξειδικευμένος πωλητής/εξειδικευμένη πωλήτρια	36 κμπα	ΕΒΕ
Λογιστής/λογίστρια βιομηχανικής επιχείρησης	36 κμπα	ΕΒΕ
Έμπορος πληροφορικής	36 κμπα	ΕΒΕ
Έμπορος στην επικοινωνία γραφείου	36 κμπα	ΕΒΕ
Έμπορος στο χοντροεμπόριο και στο εξωτερικό εμπόριο	36 κμπα	ΕΒΕ
<b>Γαστρονομία και τουριστικές επιχειρήσεις</b>		
Βοηθός μάγειρα	24 κμπα	ΕΒΕ
Εξειδικευμένος/εξειδικευμένη υπάλληλος σε μικρή επιχείρηση γαστρονομίας	24 κμπα	ΕΒΕ
Υπάλληλος ξενοδοχειακών επιχειρήσεων	36 κμπα	ΕΒΕ
Βοηθός εμπόρου (Ξενοδοχείο και εστιατόριο)	36 κμπα	ΕΒΕ
Μάγειρας	36 κμπα	ΕΒΕ
Υπάλληλος ταξιδιωτικού πρακτορείου	36 κμπα	ΕΒΕ
Εξειδικευμένος εστιάτορας	36 κμπα	ΕΒΕ
<b>Επαγγελματικά -τεχνικά, βιοτεχνικά</b>		
Βαφέας αυτοκινήτων	36 κμπα	BE

εργ: για εργαζόμενους, κμπα: κύκλος μαθημάτων πλήρης απασχόλησης, ΕΒΕ: εμπορικό και βιομηχανικό επιμελητήριο, ΕΒ: βιοτεχνικό επιμελητήριο, κυρσα: κεντρική υπηρεσία για σπουδές εξ' αποστάσεως στην Κολωνία, F+U: F+U πιστοποιηκό, ωρμ: ώρες μαθημάτων.

εργ: για εργαζόμενους, κμπα: κύκλος μαθημάτων πλήρης απασχόλησης, ΕΒΕ: εμπορικό και βιομηχανικό επιμελητήριο, ΕΒ: βιοτεχνικό επιμελητήριο, κυρσα: κεντρική υπηρεσία για σπουδές εξ' αποστάσεως στην Κολωνία, F+U: F+U πιστοποιηκό, ωρμ: ώρες μαθημάτων.

Κύκλος μαθημάτων	Μήνες	Απολυτήριο
Αρτοποιός	36 κμπα	BE
Ενδυματολόγος	24 κμπα	EBE
Τεχνίτης/τεχνίτρια για στέγες	36 κμπα	BE
Ηλεκροτεχνίτης	36 κμπα	BE
Ηλεκτρολόγος	36 κμπα	BE
Συναρμολογητής ηλεκτρικών συσκευών	36 κμπα	EBE
Ανθοπώλης/Ανθοπώλισσα	36 κμπα	EBE
Κομμωτής/κομμώτρια	36 κμπα	EB
Κηπουρός κοιμητηρίων	36 κμπα	κρατικό
Ξυλουργός	36 κμπα	EB
Βιομηχανικός/βιομηχανική ηλεκτρολόγος	36 κμπα	EBE
Μηχανικός βιομηχανιών	36 κμπα	EBE
Υδραυλικός γκάζι και νερό	36 κμπα	EB
Ηλεκτρολόγος αυτοκινήτων	36 κμπα	EB
Ηλεκτρολόγος επικοινωνιών	42 κμπα	EBE
Ζαχαροπλάστης/ζαχαροπλάστρια	36 κμπα	EB
Βαφέας	36 κμπα	EB
Κηπουρός τοπίων	36 κμπα	κρατικό
Μπογιατζής	36 κμπα	EB
Χτίστης/χτίστρια	36 κμπα	EB
Μηχανουργός	36 κμπα	EB
Κατασκευαστής/κατασκευάστρια μοντέλων	36 κμπα	EB
Σχεδιαστής μόδας/σχεδιάστρια μόδας	36 κμπα	EB
Πλακατζής/πλακατζού	36 κμπα	EB
Διακοσμητής/διακοσμήτρια	24 κμπα	EB
Κατασκευαστής/κατασκευάστρια εργαλείων	36 κμπα	EB
Κηπουρός καλλωπιστικών φυτών	36 κμπα	κρατικό
Μαραγκός	36 κμπα	EB
<b>Κοινωνικά</b>		
Διαχειρηστής/διαχειρήστρια οικίας	36 κμπα	κρατικό
Βοηθός διαχειρηστή/διαχειρήστριας οικίας	24 κμπα	κρατικό
Τεχνικός/τεχνική βοηθός		
διαχειρηστή/διαχειρήστριας οικίας	36 κμπα	κρατικό
Νοσηλευτική	36 κμπα	κρατικό

## Ζ. Ακαδημίες για μετεκπαίδευση

Εμπορικά και πληροφορική	Μήνες	Απολυτήριο
Οικονομολόγος επιχειρήσεων	5 κμπα	EBE
Αρμόδιος υπάλληλος για την ηλεκτρονική επεξεργασία δεδομένων	6 κμπα	F+U

Κύκλος μαθημάτων	Μήνες	Απολυτήριο
διεθνείς συναλλαγές	3 κμπα	EBE
Εξειδικευμένος/εξειδικευμένη υπάλληλος για αγορές και διοργάνωση και διοίκηση	3 κμπα	EBE
Εξειδικευμένος/εξειδικευμένη υπάλληλος για μάρκετινγκ	3,5 κμπα	EBE
Ξενοδοχειακός/ξενοδοχειακή υπάλληλος	3/18 κμπα/εργ	EBE
Ξενοδοχειακός/ξενοδοχειακή υπάλληλος για εκθέσεις και συνέδρια	3,5/18 κμπα/εργ	EBE
Ξενοδοχειακός/ξενοδοχειακή υπάλληλος κοινωνικής φύσης και του τομέα υγείας	3,5 κμπα	EBE
Δημοσιονομικός ξενοδοχειακός/ξενοδοχειακή υπάλληλος	4 κμπα	EBE
Εμπορικός/εμπορική ξενοδοχειακός/ξενοδοχειακή υπάλληλος	3 κμπα	EBE
Βιομηχανικός/βιομηχανική ξενοδοχειακός/ξενοδοχειακή υπάλληλος	4 κμπα	EBE
Ξενοδοχειακός/ξενοδοχειακή υπάλληλος στον τομέα της πληροφορικής	4 κμπα	EBE
Ειδικός/ειδική σύμβουλος τουριστικών επιχειρήσεων στην πληροφοριακή τεχνολογία	6 κμπα	F+U
Συντονιστής/συντονίστρια των πρότζεκτ στην πληροφοριακή τεχνολογία	120 ωρμ εργ	F+U
Μάνατζερ τουριστικών επιχειρήσεων	3 κμπα	F+U
Ξενοδοχειακός/ξενοδοχειακή υπάλληλος μέσω μαζικής ενημέρωσης	5,5 κμπα	EBE
Έμπορος προσωπικού	3,5 κμπα	EBE
Τεχνικός οικονομολόγος επιχειρήσεων	4 κμπα	EBE
Ξενοδοχειακός/ξενοδοχειακή υπάλληλος τουριστικών επιχειρήσεων	3/18 κμπα/εργ	EBE

## Σπουδές εξ' αποστάσεως

Πληροφορική τεχνολογία: σύμβουλος εξυπηρέτησης ( Σπουδές εξ' αποστάσεως)	Μήνες	Απολυτήριο
Πληροφορική τεχνολογία: Διοικητικός/δοικητική υπάλληλος συστημάτων Windows, Netware, UNIX/Linux ( Σπουδές εξ' αποστάσεως)	21 εργ	κυγασα
	9/12 εργ	κυγασα

Κύκλος μαθημάτων	Μήνες	Απολυτήριο
Διοικητικός/δοικητική υπάλληλος δικτύου συστημάτων Windows, Netware, UNIX/Linux (Σπουδές εξ' αποστάσεως)	12/15 εργ	κυγσαα
Κατασκευαστής δικτύου (Σπουδές εξ' αποστάσεως)	15 εργ	κυγσαα
Διοικητικός/δοικητική υπάλληλος δικτύου (Σπουδές εξ' αποστάσεως)	12 εργ	κυγσαα
Μάνατζερ δικτύου για ετερογενή τεχνική δικτύου και επικοινωνία	30 εργ	κυγσαα
<b>Γαστρονομία και τουριστικές επιχειρήσεις</b>		
Εκπαιδευμένος/εκπαιδευμένη διαιτολόγος μάγειρας/μαγείρισσα	2 κμπα	EBE
Ξενοδοχειακός/ξενοδοχειακή υπάλληλος σε ξενοδοχεία και σε εστιατόρια	4 κμπα	EBE
Αρχιμαγάγειρας/αρχιμαγείρισσα, αρχιξενοδοχειακός/αρχιξενοδοχειακή υπάλληλος, αρχιεστιατόρας/αρχιεστιατόρισσα	4 κμπα	EBE
Ταξιδιωτικός/ταξιδιωτική πράκτορας στο διαδίκτυο	7 εργ	EBE
Προσωπικό σε μπιστρό/καντίνα	7 κμπα	F+U
Τουριστικός ξενοδοχειακός/ξενοδοχειακή υπάλληλος	4 κμπα	EBE
<i>Σεμινάρια:</i> αμερικανός μπάρμαν, ειδικός μπάρμαν, πιστοποιητικό για κοκτέιλ, κινέζικη τέχνη χαρακτηριστικής λαχανικών και φρούτων, Fidelio F&B διαχείριση, Fidelio Front Office, κρύα πιάτα, παρασκευή κοκτέιλ, πρακτική εξάσκηση στην κουζίνα, ανακαίνιση σε παλιά κτίρια, σωστή χρησιμοποίηση της σοκολάτας, θηράματα από εγχώρια δάση, σεμινάριο για τη χρήση πούρων, παρασκευή γλάσου.		
<b>Επαγγελματικά –τεχνικά</b>		
Αρχιζαχαροπλάστης/αρχιζαχαροπλάστισσα	4 κμπα	EB
Αρχιμαραγκός/αρχιξυλουργός	5 κμπα	EB
<i>Σεμινάρια:</i> φύτεμα πρασίνου σε στέγη, δίπλωμα ηλεκτρολογίας L-IV (Heinz-Piest Ινστιτούτο στο Ανόβερο), σπίνι με ξυλόδεμα, ελεύθερο σχέδιο, θεμελιώδεις γνώσεις, τεχνική ζωγραφικής με πιστόλι βαφής (airbrush), επεξεργασία ξύλου αισθητικής κίνησης, τεχνική συγκόλλησης, δημιουργική διαμόρφωση χώρου, εξειδικευμένος βοηθός σε αποθήκη, διαμόρφωση φυσικών τοπίων, επεξεργασία μετάλλου, ηλεκτρικό πριόνι με κινητήρα, περιποίηση δέντρων σε αλές, οξυγονοσυγκόλληση και τεχνική οξυγονοσυγκόλλησης (μέταλλο και συνθετική ύλη), κατασκευή δρόμου.		
<b>Κοινωνικά</b>		
Εκπαίδευση των εκπαιδευτών	1 κμπα	EBE
Ξενοδοχειακός/ξενοδοχειακή υπάλληλος κοινωνικής φύσης και του τομέα υγείας	4 κμπα	EBE
Υπεύθυνος καθηγητής/υπεύθυνη καθηγήτρια σε ειδικά επαγγέλματα υγείας	1-4 κμπα/εργ	F+U

Κύκλος μαθημάτων	Μήνες	Απολυτήριο
Υπεύθυνος καθηγητής/υπεύθυνη καθηγήτρια σε παιδαγωγικά επαγγέλματα	80 ώρω.εργ	F+U
Διεύθυνση μονάδας περίθαλψης, μίας εξωτερικής υπηρεσίας, μίας υπηρεσίας περίθαλψης σε νοσοκομείο, μίας υπηρεσίας περίθαλψης σε νοσηλευτικό γηροκομείο	12-40 κμπα/εργ	F+U
Καθοδηγούμενη πρακτική σε παιδαγωγικά επαγγέλματα		
Διαχείριση ποιότητας σε τομείς κοινωνικής φύσης και υγείας	4 εργ	F+U
Σύμβουλος wellness	6 εργ	EBE

### Γλώσσες

*Γερμανικά:* ως ξένη γλώσσα, για ιατρικά επαγγέλματα, σε τουριστικές επιχειρήσεις. *Αγγλικά:* για επιχειρήσεις, για συνεργάτες σε ξενοδοχεία και εστιατόρια, για μάντζερ ανθρωπιστικών πόρων, στον τουρισμό, στη λογιστική, στην οικονομία, στο εξωτερικό εμπόριο, τμήματα για συνομιλίες, για το κεντρικό απολυτήριο λυκείου, εμπορική αλληλογραφία, αγγλικά εξεταστικά τμήματα: TOEFL, IELTS, Cambridge, TOEIC, αγγλικά επιβίωσης, αγγλικά για τηλεφωνικές συνομιλίες, οικονομικές διαπραγματεύσεις. *Αραβικά, κινέζικα:* γενικά, για γερμανούς επιστήμονες στην Κίνα, πολιτιστική και γλωσσική εξάσκηση για επιχειρήσεις. *Δανέζικα:* γενικά, τμήματα για συνομιλίες. *Φιλανδικά, γαλλικά:* τμήματα για συνομιλίες. *ελληνικά, ιταλικά, γιαπωνέζικα, κροατικά, λατινικά:* γενικά, για φοιτητές. *ολλανδικά, νορβηγικά, πολωνέζικα:* γενικά, με οικονομολογικούς όρους. *ρουμανικά, ρωσικά:* γενικά, για ταξίδια στη Ρωσία, ως δεύτερη γλώσσα, με οικονομολογικούς όρους. *σουηδικά, σλοβακικά, σλοβενικά, ισπανικά:* γενικά, στον τουρισμό, με οικονομολογικούς όρους. *τσέχικα:* γενικά, με οικονομολογικούς όρους. *τούρκικα, ουγγαρέζικα:* γενικά, με οικονομολογικούς όρους.

F+U Σαξονία



F+U Χαιδεμβέργη, εστία



F+U Bensheim



F+U Michelstadt



F+U Gotha



F+U Einsiedel



F+U Βιέννη



F+U Mühlhausen



# Διεύθυνση των γραφείων στην Ευρώπη

## F+U Ρήνος- Νέκαρ

**Χαιδεμβέργη:** Hauptstraße 1, Darmstädter Hof Centrum, D-69117 Χαιδεμβέργη

Τηλ.: +49 6221 91200, Φαξ: +49 6221 23462

ηλεκτρονικό ταχυδρομείο: heidelberg@fuu.de

**Ludwigshafen:** Kaiser-Wilhelm-Straße 21, D-67059 Ludwigshafen

Τηλ.: +49 621 5950630, Φαξ: +49 6215950659

ηλεκτρονικό ταχυδρομείο: ludwigshafen@fuu.de

**Wiesloch:** Ringstraße 18, D-69168 Wiesloch, Τηλ.: +49 6222 525224

Φαξ: +49 6222 54408, ηλεκτρονικό ταχυδρομείο: wiesloch@fuu.de



## F+U Έσση

**Darmstadt:** Berliner Allee 9, D-64295 Darmstadt, Τηλ.: +49 6151 87190

Φαξ: +49 6151871920, ηλεκτρονικό ταχυδρομείο: darmstadt@fuu.de

**Bensheim:** Teichstraße 3-5, D-64625 Bensheim, Τηλ.: +49 6251 38741

Φαξ: +49 6251 65611, ηλεκτρονικό ταχυδρομείο: bensheim@fuu.de

**Michelstadt:** Frankfurter Straße 37, D-64720 Michelstadt, Τηλ.: +49 6061 94370

Φαξ: +49 6061 943730, ηλεκτρονικό ταχυδρομείο: michelstadt@fuu.de



## F+U Σαξονία

**Bautzen:** Edisonstraße 45, D-02625 Bautzen, Τηλ.: +49 3591 304404

Φαξ: +49 35951 36515, ηλεκτρονικό ταχυδρομείο: bautzen@fuu.de

**Doberschau:** D-02692 Doberschau, Τηλ.: +49 3591 301715

Φαξ: +49 35951 36515, ηλεκτρονικό ταχυδρομείο: bautzen@fuu.de

**Chemnitz:** Rathausstraße 7, D-09111 Chemnitz, Τηλ.: +49 371 666010

Φαξ: +49 371 6660111, ηλεκτρονικό ταχυδρομείο: chemnitz@fuu.de

**Δρέσδη:** Wachwitzer Höhenweg 1-3, D-01474 Pappritz/ Δρέσδη

Τηλ.: +49 351 2690670, Φαξ: +49 351 2690674

ηλεκτρονικό ταχυδρομείο: dresden@fuu.de

**Einsiedel:** Dittersdorfer Weg 2, D-09123 Chemnitz, Τηλ.: +49 37209 6870

Φαξ: +49 37209 68718, ηλεκτρονικό ταχυδρομείο: einsiedel@fuu.de

**Neukirch:** Am Lehrlingsheim 9, D-01904 Neukirch, Τηλ.: +49 35951 3650

Φαξ: +49 35951 36515, ηλεκτρονικό ταχυδρομείο: neukirch@fuu.de

**Putzkau:** Neukircher Straße 60, D-01877 Putzkau

Τηλ.: +49 3594 704396, Φαξ: +49 35951 36515



## F+U Κάτω Σαξονία

Τμήμα γλωσσών και διεργμηγών Göttingen

Goetheallee 6, D-37073 Göttingen, Τηλ.: +49 551 7977831

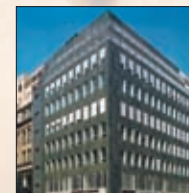
Φαξ: +49 551 7977846, ηλεκτρονικό ταχυδρομείο: info@fuu-goettingen.de



## F+U Βερολίνο Διεθνής ακαδημία

Friedrichstraße 189, D-10117 Βερολίνο, Τηλ.: +49 30 20617670

Φαξ: +49 30 20617671, ηλεκτρονικό ταχυδρομείο: berlin@fuu.de



## F+U Θουριγγία

**Ερφούρτη:** Mainzer Straße 23/24, D-99089 Ερφούρτη, Τηλ.: +49 361 220070

Φαξ: +49 361 2200733, ηλεκτρονικό ταχυδρομείο: thuringen@fuu.de

**Gotha:** Oskar-Gründler-Straße 4, D-99867 Gotha, Τηλ.: +49 361 30960

Φαξ: +49 3621 309611, ηλεκτρονικό ταχυδρομείο: gotha@fuu.de

**Mühlhausen:** Bahnhofstraße 1, D-00074 Mühlhausen, Τηλ.: +49 3601 851130

Φαξ: +49 3601 851131, ηλεκτρονικό ταχυδρομείο: muehlhausen@fuu.de



## F+U Αμβούργο

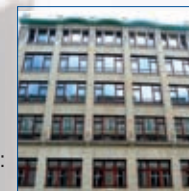
Ferdinandstraße 55-57, D-22095 Αμβούργο, Τηλ.: +49 406360380

Φαξ: +49 40 63603820, ηλεκτρονικό ταχυδρομείο: ulrike.luetjelueschen@gfn.de

## F+U Στουτγκάρδη

Wankelstraße 1, D-70563 Στουτγκάρδη, Τηλ.: +49 711 9492610

Φαξ: +49 711 9492611, ηλεκτρονικό ταχυδρομείο: manfred.groll@gfn.de



## F+U Βόρεια Ρηνανία-Βεσφαλία

**Κολωνία:** Robert-Perthel-Straße 77a, D-50739 Κολωνία (Longerich)

Τηλ.: +49 221 9 54 72 222, Φαξ: +49 221 9 54 72 220, ηλεκτρονικό ταχυδρομείο:

rainer.lessmann@gfn.de

**Bochum:** Brückstraße 46, D-44787 Bochum, Τηλ.: +49 234 2970805

## F+U Αυστρία

Lerchenfelder Gürtel 43, A-1160 Βιέννη, Τηλ.: +43 1 7149598

Φαξ: +43 1 714959819, ηλεκτρονικό ταχυδρομείο: wien@fuu.at



## F+U Ισπανία

Formación FU S.L., CC La Cúpula, Local N° 69, E-38400 Puerto de la Cruz

Τηλ.: +34 922 389303, Φαξ: +34 922 389457, ηλεκτρονικό ταχυδρομείο: teneriffa@fuu.de

## F+U Βαλτική

Konarskio 49/608, LT-03123 Vilnius, Λιθουανία

Τηλ.: +37 0 618 796 34, ηλεκτρονικό ταχυδρομείο: baltic@fuu.lt

## F+U Κροατία

Sulinec 67, HR-10380 Zagreb, Κροατία, Τηλ.: +385 1 6528677

Φαξ: +385 1 6503955, ηλεκτρονικό ταχυδρομείο: info@fplusu.hr





Επιχειρησιακός όμιλος

Σχολεία | Ανώτατες σχολές | Ακαδημίες

[www.fuu-international.com](http://www.fuu-international.com) | [www.fuu.de](http://www.fuu.de)

